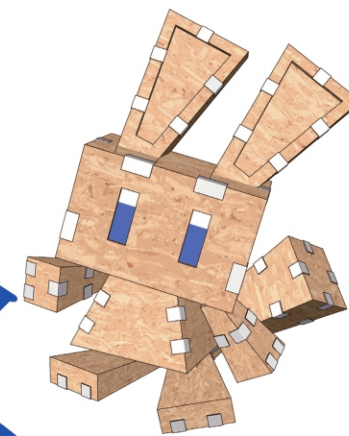


»» **FASTFIX** »»
ファストフィックス

木箱梱包を もっと手早く もっと簡単に!



※1200×1000×1000mm
サイズや作業人数、状況により組み立てに要する時間は異なります。

これ **5分** で組み立てました



専門知識
電動工具 **不要**

カンタン組み立て
カンタン開梱

Otani Trading 日本国内 製作・販売
株式会社 大谷商会

TEL 025-275-8185

〒950-0814 新潟市東区逢谷内463 TEL 025-275-8185
FAX 025-274-7117 E-mail: fastfix@otani-shokai.com
http://www.otani-shokai.com/ FASTFIX https://fast-fix.jp

»» **FASTFIX** »»



独自の加工で組み立ての手間を省いた **新しい木箱梱包**
輸出時の熱処理・燻蒸処理不要

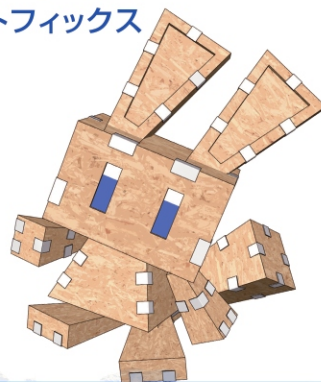
※一部対応しない国もあります。

固定方法
など **詳しくは
こちら** →



FASTFIX[®]

ファストフィックス



パツと組み立て、 パツと開梱!



ファストフィックスは独自の加工で組み立ての手間を省いた新しい木箱梱包です。環境に優しい面材OSBを使用しています。

固定は 3STEP

必要な道具は
ハンマーだけ

Start
↓



専用クランプ
↓



開梱作業もカンタン
必要な道具は
マイナスドライバーだけ
入れ忘れなどにも素速く対応



1 辺を 合わせ



2辺が組み合わせられるように加工されています。



2 溝に合わせ クランプを付けて



溝にぴったりはまる
専用クランプ



3 ハンマーで軽く 叩けば固定完了



軽く叩くだけなので、力は要りません。
女性の方でも簡単です。

全面を固定して、 約5分で 組み立て完了

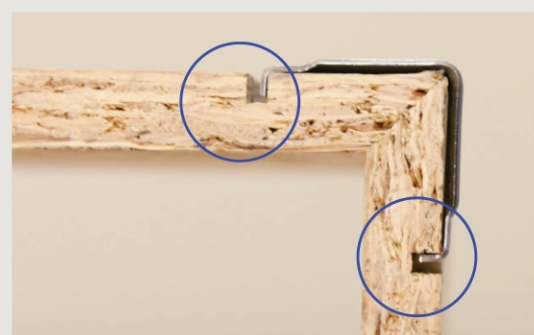
(1200×1000×1000の木箱の場合)



完成!
一人でも
組立可能

輸出時の熱処理・ 燻蒸処理不要

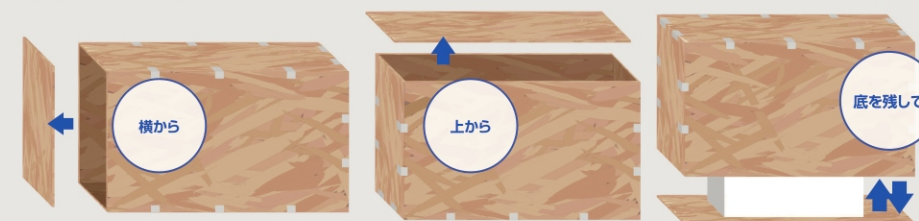
※一部対応しない国もあります。



専用のクランプが
溝にしっかりと
食い込み強度を発揮

開け方自在

クランプの外し方次第で、どこからでも開けられます。



組立前は容積約 1/4 運搬・管理が容易

梱包材は組立前の形状で納品します。
組み立て完成品の約25%の容積なので
運搬、管理が容易です。



YouTube

組み立て・
開梱方法を
動画で確認!



