

CORFEX® - Standardprogramm

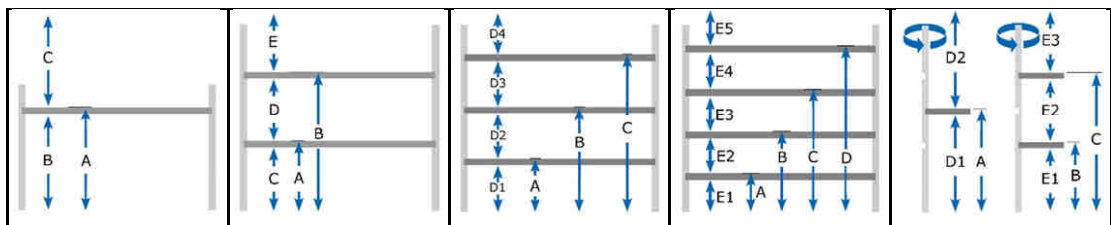


Querriegel



Querschnitt	80 x 80	80 x 100	75 x 80	75 x 100
Material	IPPC-Massivholz	IPPC-Massivholz	LVL-Non Wood	LVL-Non Wood
Artikel-Nr.	CFQ.80.80	CFQ.80.100	CFQ.75.80.NW	CFQ.75.100.NW
Tragkraft (dynamisch)	150 kg	150-210 kg	150-220 kg	150-320 kg
Gewicht ca.	7 kg	8,5 kg	6,5 kg	8 kg

Stützen



Funktion	1 Ebene	2 Ebenen	3 Ebenen/LaSi	Ladungssicherung	1/2 Ebenen
für Querriegel	alle	alle	alle	75-80x80	75-80x80
Artikel-Nr.	CFS.80.100.1	CFS.80.100.2	CFS.80.100.3	CFS.80.80.4	CFS.80.80.1.2
Belastbarkeit Tragkraft/Haltekraft	max.	E1 max. E2≤150kg	E1 max. E2+E3≤150 kg	je Querriegel 500 daN	≤150 kg
Gewicht ca.	1,9 kg	2,3 kg	2,2 kg	2,1 kg	2,3 kg

Höhen und Zwischenmaße in mm

A	≈1230	≈820	≈600	≈415	≈1235
B	≈1130	≈1640	≈1220	≈900	≈815
C	≈1150	≈720-740	≈1840	≈1400	≈1630
D / D1 - D4	–	≈720-740	≈515	≈1880	≈1145
E / E1 - E5	–	≈720-740	–	≈335/500	≈730

Selbstverständlich fertigen wir für Sie auch Sonderausführungen und setzen dabei gerne Ihre individuellen Anforderung um!

Alle Maßangaben beziehen sich auf einen ISO-Container mit einer Innenhöhe von 2380 mm. (Standard TEU). Alle Maße, Höhen und Abstände können aufgrund von material- und fertigungsbedingten Toleranzen geringfügigen Abweichungen unterliegen. Irrtümer und Änderungen bleiben vorbehalten.

Stand: 01.10.2019



CORFEX® - Systemzubehör



UPLash Stützenfuß

**Formschlüssig verladen
& Lashpunkte nutzen!**

Bauhöhe	100 mm
Artikel-Nr.	CFZ.UL.100
Tragkraft	≈500 kg
Gewicht ca.	0,23 kg
Material	Stahlblech verz.



Der **UPLash** sorgt in Sicken mit Lashpunkten für Formschluss. Die um 10 cm gekürzte Stütze wird ohne Traglastverluste eingebaut und auch der Zurrpunkt bleibt verwendbar.



Distanzstücke

zum Ausgleich von Überbreiten im Container von 10 bis 40 mm
1 VPE = 10 Stück



Stärke	10 mm	15 mm	20 mm
Artikel-Nr.	CFZ.DSL.10	CFZ.DSL.15	CFZ.DSL.20
Material	OSB	OSB	OSB

T-Verbinder

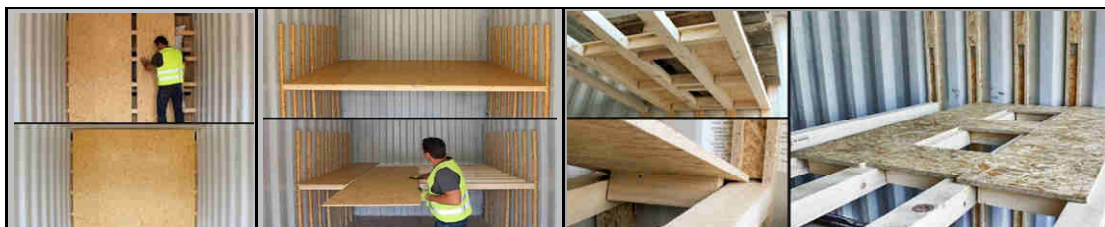
Koppeln von Rückhalte- und Anschlagssystemen zur Sicherung hoher Ladungsmassen (≥20 to.)
1 VPE = 12 Stück



für Querriegel	75/80x80
Artikel-Nr.	CFZ.TV.3520
Material	OSB/Vollholz

Platten + Stauhilfen

aus OSB III



Funktion	Trennwand	Trennboden			Einlegebrett 1	Einlegebrett 2
Bemerkung	4-teilig, Nut/Feder	4-teilig, Nut/Feder			zur Querverladung von 4-Wege-Paletten	
Art.Nr.	CFZ.TW.12	CFZ.TBH.12/15/18			CFZ.EB.1250	CFZ.EB.200
Maße in mm	2300 x 2365	2330 x 2500 (Länge optional teilbar 1200/1300)			1250 x 275 x 15	200 x 275 x 15
Gewicht in kg	≈ 26,0	≈ 40,0 (12mm)	≈ 48,0 (15mm)	≈ 57,0 (18mm)	≈ 4,0	≈ 1,0

Irrtümer und Änderungen bleiben vorbehalten. Originalprodukte können optisch vom Bild abweichen.
Alle Maße können aufgrund von material- und fertigungsbedingten Toleranzen geringfügigen Abweichungen unterliegen. Stand: 01.10.2019

